



**CP**  
COMUNICACIONES



**PORTAFOLIO**

**Fotografía Profesional**

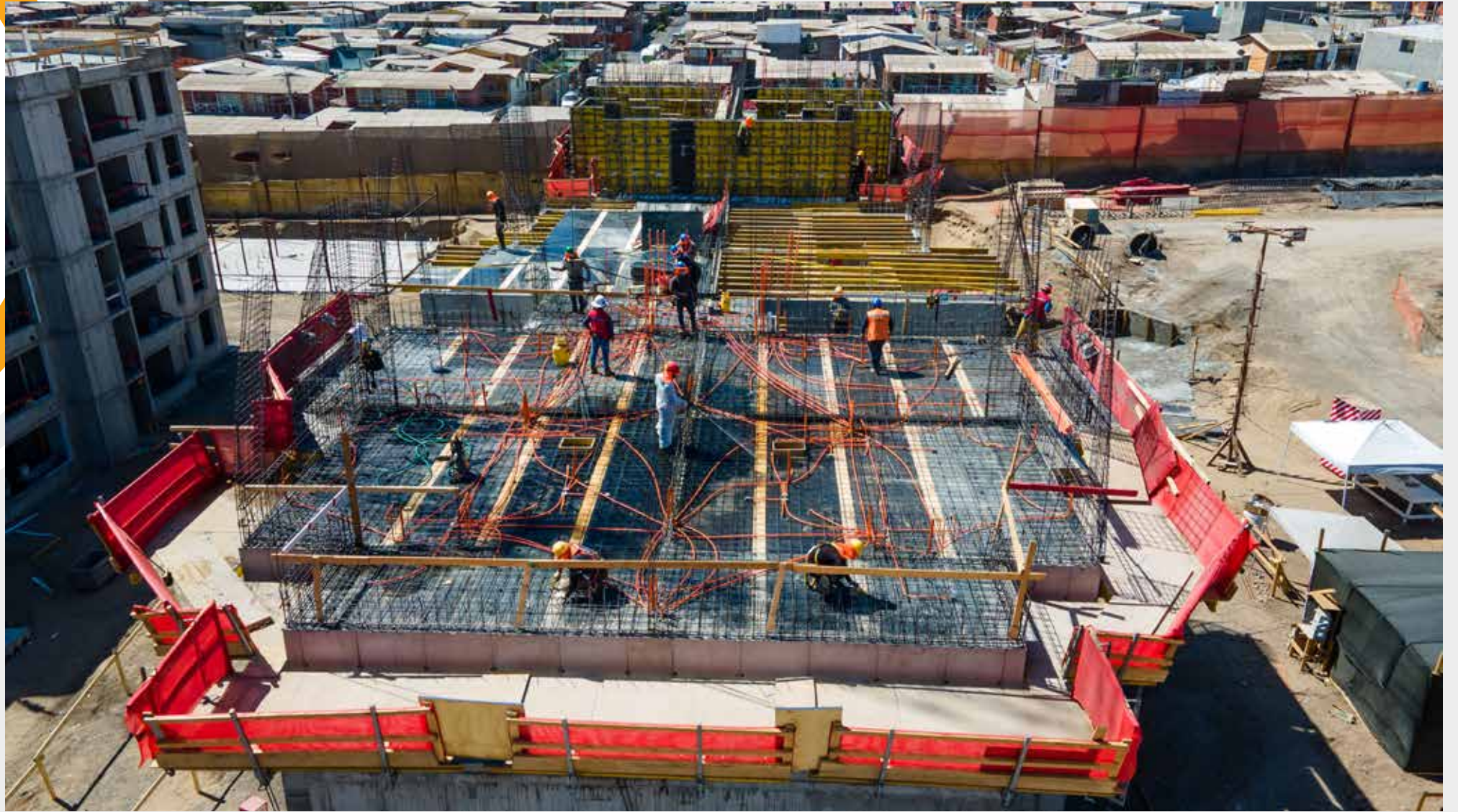
***Rodrigo Herrera***











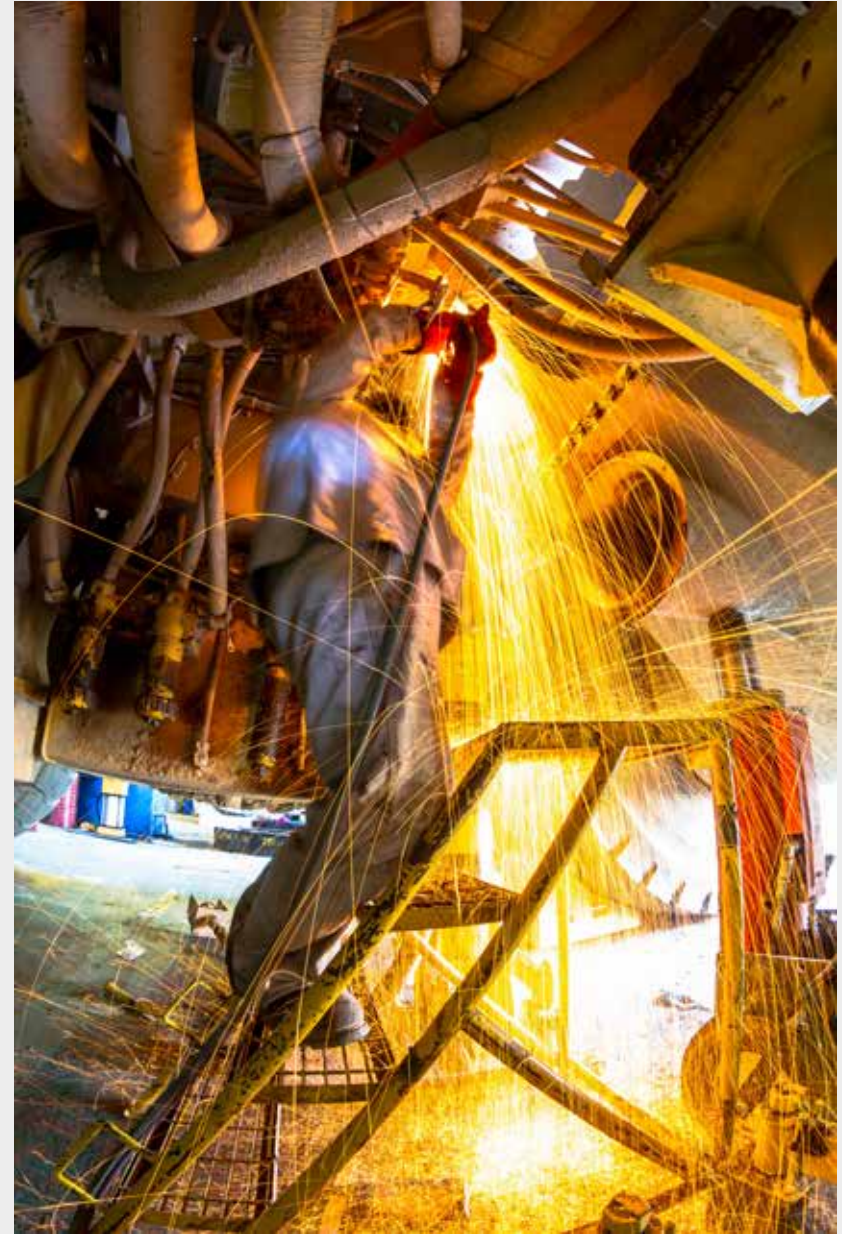


















































# CONTACTO

*christian@cpcomunicaciones.cl*

*+56984204123*

*Antofagasta - Chile*

**[www.cpcomunicaciones.cl](http://www.cpcomunicaciones.cl)**

 *CPComunica*  *CPComunicaciones*  *CP-Comunicaciones*



# PORTAFOLIO

**PAULA NAREA VALDIVIA**  
DISEÑADORA GRÁFICA

+56 9 967 946 44

**“Todo es diseño, ¡todo!” -- Paul Rand**

# PORTAFOLIO

**PUBLICACIONES**  
REDES SOCIALES

---



CAMPAÑA  
**BUEN USO DEL**  
ALCANTARILLADO

No provoquemos emergencias  
en nuestra comunidad  
Haz un #BuenUsoDelAlcantarillado



¡HAZ TU DENUNCIA!

CAMPAÑA  
**BUEN USO DEL**  
ALCANTARILLADO

Sabías que...  
El Alcantarillado,  
corresponde  
al sistema de  
recolección  
diseñado para llevar  
exclusivamente  
aguas domésticas  
e industriales que  
cumplan normativa.



**TODOS #HagamosBuenUsoDelAlcantarillado**

[www.buenusoalcantarillado.cl](http://www.buenusoalcantarillado.cl)

CAMPAÑA  
**BUEN USO DEL**  
ALCANTARILLADO



Los juguetes son para divertirse no para estar en la red.  
El cuidado del Alcantarillado no es un juego.  
Haz #BuenUsoDelAlcantarillado

**ES TAREA DE TODOS**

En época de pandemia por COVID-19  
Hagamos #BuenUsoDelAlcantarillado



Estos implementos se han  
vuelto claves en la lucha  
contra esta pandemia,  
pero seamos responsables  
en depositar nuestros  
utensilios en bolsas de  
basura y no botándolos en el  
alcantarillado.



USO DE MASCARILLAS



USO DE GUANTES



LAVADO DE MANOS



ALCANTARILLADO  
NO ES BASURERO

CAMPAÑA  
**BUEN USO DEL**  
ALCANTARILLADO

[www.buenusoalcantarillado.cl](http://www.buenusoalcantarillado.cl)



¡Celebremos nuestra historia en el  
Mes del Patrimonio!

FCAB invita al

# ENCUENTRO MULTICULTURAL

El Loa



**7** MAYO DESDE LAS **11:00** / HASTA LAS **18:00**  
HORAS / HORAS  
PASEO ESTACIÓN CALAMA  
INVITACIÓN GRATUITA

RELATOS + BAILES PAMPINOS  
OBRAS TEATRALES  
TALLERES + DIABLADA

## PROGRAMACIÓN

11.00 Bienvenida

11.15 Bailes pampinos

JJVV Villa Ayquina Desco Y JJVV Kamac Mayu

11.30 Relatos Históricos "Calama en la historia"

Edilia Thompson, Directora de bibliotecas de Calama

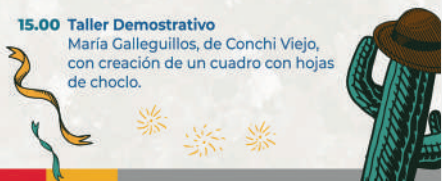
12.30 Obra Teatral "Para, Mira y Escucha"

12.45 Espectáculos de circo compañía CIRCO AL LOTE

13.15 Muestra de acróbatas mano a mano  
ACROYOGA CALAMA

15.00 Taller Demostrativo

María Galleguillos, de Conchi Viejo,  
con creación de un cuadro con hojas  
de chocho.



15.30 Taller Demostrativo Sonia Muraña, de Vegas de Chela, con encuadernado manual y artístico.

16.00 Taller Demostrativo Irma Panire, de Ayquina, con características de la fibra de llama: la cerda, el vellón y el hilado.

16.30 Taller Demostrativo Maricela Segura, de Calama, con realización de una figura en vellón agujado con lana de oveja.

17.00 Diablada Grupo Folclórico Proyección Andina



# ENCUENTRO MULTICULTURAL

El Loa

RECOMENDAR   
COMENTAR   
COMPARTIR   
ENVIAR



## PROGRAMA APRENDICES MUJER FERROVIARIA

*Sé parte de la experiencia  
ferroviaria y únete a  
nuestro equipo*

Postula a la versión 2022-2023

El plazo de postulación es hasta el **29 de julio**  
Envíanos tu CV a: [reclutamiento@fcab.cl](mailto:reclutamiento@fcab.cl)



### APRENDICES DE MANTENIMIENTO FERROVIARIO

#### REQUISITOS MÍNIMOS:

- ✓ Mujer mayor de 18 años.
- ✓ Residencia en Antofagasta y/o Mejillones.
- ✓ Estudios técnico nivel medio de mecánica, electromecánica, electricidad o formación afín.
- ✓ Disponibilidad de tiempo completo para desarrollar el entrenamiento teórico y práctico del programa en Antofagasta.

### APRENDICES OPERADORAS FERROVIARIAS

#### REQUISITOS MÍNIMOS:

- ✓ Mujer mayor de 18 años.
- ✓ Residencia en Antofagasta y/o Mejillones.
- ✓ Cuarto medio realizado.
- ✓ Disponibilidad de tiempo completo para desarrollar el entrenamiento teórico y práctico del programa en Antofagasta.



**FCAB**  
2021  
Reporte  
Sustentabilidad

**Katharina Jenny Arroyo**, Gerenta General de FCAB, saluda cordialmente a usted y tiene el agrado de invitarle a la **Ceremonia de Lanzamiento de nuestro Reporte de Sustentabilidad 2021**.

El evento se transmitirá de forma virtual este **jueves 2 de junio desde las 19.00 horas**.



**FCAB** 2021  
Reporte  
Sustentabilidad

**PRINCIPALES  
AVANCES**



**FCAB** 2021  
Reporte  
Sustentabilidad



**Accidentabilidad**

Mantuvimos la meta de no registrar accidentes fatales durante todo el año. A su vez, los accidentes de alto potencial se redujeron en un **47%** versus 2020 y en un **68%** desde 2019.



**FCAB** 2021  
Reporte  
Sustentabilidad



**Participación femenina**

Alcanzamos un **16,4%** de mujeres en nuestra fuerza laboral. El equipo ejecutivo posee un 36% de mujeres en roles de tomas de decisiones y en el área de operaciones ferroviarias, un 9,6% de participación femenina.



**FCAB** **EXPONOR CHILE 2022**

**Estamos presentes en Exponor 2022**  
**Visítanos en el Stand 38 Exterior B**  
**¡Te esperamos!**  
**Desde el 13 al 16 de junio**

Más información en: [www.fcab.cl](http://www.fcab.cl) @EquipoFCAB FanpageFCAB equipofcab Equipo FCAB



**FCAB** **EXPONOR CHILE 2022**

**¡Último día!**  
**Visítanos**  
**Stand 38 Exterior B**

Más información en: [www.fcab.cl](http://www.fcab.cl) @EquipoFCAB FanpageFCAB equipofcab Equipo FCAB



**FCAB**  
**se hace presente en**  
**Exponor 2022**

**¡Visítanos!**  
**Desde el 13 al 16 de junio**  
**Stand 38 Exterior B**

**FCAB** **EXPONOR CHILE 2022**

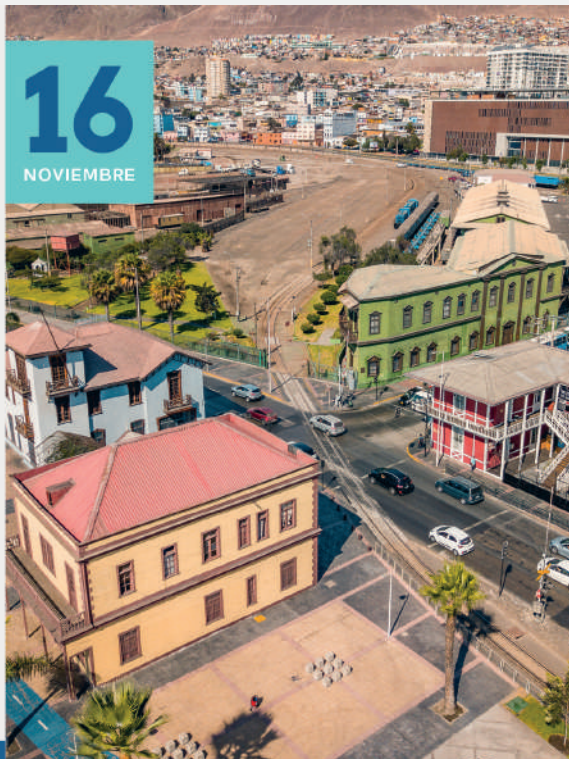
Más información en: [www.fcab.cl](http://www.fcab.cl) @EquipoFCAB FanpageFCAB equipofcab Equipo FCAB



# DÍA INTERNACIONAL DEL PATRIMONIO MUNDIAL

Desde nuestro Monumento Nacional en Antofagasta celebramos el Día Internacional del Patrimonio Mundial

16  
NOVIEMBRE



## DÍA NACIONAL DEL BOMBERO



30  
JUNIO



**FCAB**

**LA LIMPIEZA  
ES LA VÍA**

**#SúbeteAlCarro**

Esta es una iniciativa de FCAB para la comuna de Antofagasta

**FCAB**

**LA LIMPIEZA  
ES LA VÍA**

**#SúbeteAlCarro**

Esta es una iniciativa de FCAB para la comuna de Antofagasta

**FCAB**

**LA LIMPIEZA  
ES LA VÍA**

**#SúbeteAlCarro**

Esta es una iniciativa de FCAB para la comuna de Antofagasta

**FCAB**

**LA LIMPIEZA  
ES LA VÍA**

**#SúbeteAlCarro**

Esta es una iniciativa de FCAB para la comuna de Antofagasta

DALE LIKE ❤️ COMENTA 💬 COMPARTE 📌 GUARDA 📌



**133°**  
ANIVERSARIO



## GESTIÓN SOCIAL:

COMPROMETIDOS CON LAS COMUNIDADES EN DONDE OPERAMOS



++++++  
**TRANSPORTE SUSTENTABLE:**  
Eficaz,  
Confiable y  
Competitivo



## TRANSPORTANDO FUTURO:

LÍDERES EN TRANSPORTE Y LOGÍSTICA DE CARGA EN EL NORTE DE CHILE







133° ANIVERSARIO



\*\*\*\*\*  
**TRANSPORTE SUSTENTABLE:**  
Eficaz,  
Confiable y  
Competitivo

## + DIVERSIDAD E INCLUSIÓN:

PARTICIPACIÓN FEMENINA EN TODA LA CADENA DE VALOR



## TRANSPORTANDO FUTURO:

LÍDERES EN TRANSPORTE Y LOGÍSTICA DE CARGA EN EL NORTE DE CHILE



## GESTIÓN SOCIAL:

COMPROMETIDOS CON LAS COMUNIDADES EN DONDE OPERAMOS

PORTAFOLIO

**COMUNICACIÓN**  
INTERNA

---



aguas antofagasta

**INFORME DE REDES SOCIALES AGUAS ANTOFAGASTA**  
MARZO 2022

aguas antofagasta | **CP**



Nuevo Equipamiento en emergencias

Operamos en **El desierto** más árido del mundo

Planta Desaladora de Tocopilla

360° TOUR virtual

Máx | Tecnología a su servicio

ANTOFAGASTA

Suma | Líderes en desalación

**@AGUAS ANTOFAGASTA**




VIDA Y BUENOS MOMENTOS

VIDA Y BUENOS MOMENTOS

VIDA Y BUENOS MOMENTOS

**AGUAS ANTOFAGASTA GRUPO EPM**



INFORME REDES SOCIALES / | AL 31 ENERO

**ALGUNAS DE LAS RESPUESTAS QUE GENERARON MÁS INTERACCIONES SON LAS SIGUIENTES**



# Cuando tú **TE AUSENTAS**, la cadena de valor se afecta



*El trabajo en equipo es clave para la continuidad operacional y el buen desempeño de nuestra compañía. Cuando tú te ausentas laboralmente, el desarrollo de los procesos sufre cambios y afecta el curso normal del trabajo.*

En julio 2021, la Gerencia de Operaciones Integradas alcanzó un **6,3% de ausentismo por licencias médicas**, lo que se traduce en un total de 1056 días de ausencia laboral. A esto se suma otros tipos de **fallas** en la asistencia al trabajo causando **“Quiebre de Personal”** por diversos motivos como:

**Afectaciones de salud durante el servicio**

**Error en la comunicación en las notificaciones del turno**

**Retrasos en las salidas y toma de servicio**

Estas situaciones afectan nuestra cadena valor, pues cada vez que una persona del equipo falla, se efectúa un despliegue logístico de varios colaboradores para operativizar traslados, gestión de reemplazos y pagos de sobretiempos, entre otros.



Los invitamos a replicar el ejemplo del

**73%**

de nuestra dotación de Operadores I y II quienes a la fecha NO registran fallas durante el presente año.

**¡Juntos podemos más!**



# Recuerda ¿cómo nos contagiamos de Covid-19?



Según información de la OMS, el coronavirus se transmite por contacto de persona a persona con algún infectado (incluso si no presenta síntomas). Por ello, la mejor manera de evitar contraer este virus es siguiendo las buenas prácticas de higiene.



## Síntomas

- Fiebre sobre 37,8° grados
- Tos, congestión nasal
- Debilidad general o fatiga
- Dificultad respiratoria
- Dolor corporal, de cabeza o garganta
- Diarrea o vómitos
- Aumento de frecuencia respiratoria
- Pérdida del gusto u olfato



## MEDIDAS DE PREVENCIÓN

Para evitar la propagación de la COVID-19, sigue estas recomendaciones:

- Mantén una distancia de seguridad con otras personas, aunque no parezca que estén enfermas.
- Utiliza mascarilla en público, especialmente en interiores o cuando no sea posible mantener el distanciamiento físico.
- Prioriza los espacios abiertos y con buena ventilación en lugar de los espacios cerrados. Si estás en interiores, abre una ventana.
- Lávate las manos con frecuencia. Usa agua y jabón o un desinfectante de manos a base de alcohol.
- Vacúnate.
- Cuando tosas o estornudes, cúbrete la nariz y la boca con el codo flexionado o con un pañuelo.
- Si no te encuentras bien, quédate en casa.

**No olvides que el vacunarse es la principal herramienta que tenemos para defendernos contra esta grave enfermedad.**

**Seamos empáticos, no te pongas en riesgo, resguarda a tu familia, compañeros y a ti mismo.  
Por ti, yo me cuido**

# “FCAB Aprende” a gestionar los riesgos para que los accidentes no se repitan



Aprender es parte esencial de la vida y naturalmente aplica en el trabajo, en la esfera de la seguridad. En nuestra compañía, consideramos a las personas como el eje principal de la gestión diaria y con ellas debemos generar aprendizajes de los eventos que nos han ocurrido, con el propósito que no se repitan. Es en este contexto, que hemos establecido un ciclo de aprendizaje, aplicable a Ferrocarril de Antofagasta, TRAIN y empresas colaboradoras.

Con actividades realizadas en terreno y también en formato virtual, la Gerencia de Seguridad y Salud Ocupacional ha buscado asegurar el entendimiento y la introducción del nuevo ciclo en todo el personal. “Durante los últimos meses aumentaron los ACTP en FCAB y hoy más que nunca necesitamos que nuestra línea de supervisión ayude a reforzar los aprendizajes, acompañe y verifique la aplicación de los controles en actividades rutinarias, e incentive la concentración y disciplina en el trabajo” sostuvo **Jorge Pizarro, Gerente SSO**.

El hito más relevante para sellar el lanzamiento de ‘FCAB Aprende’ lo protagonizó **Bárbara Hernández, nadadora chilena y número 1 del mundo en aguas gélidas**, quien fue invitada para compartir su visión de vida, cómo la prevención y el autocuidado son parte de su labor, y todo lo que representa el aprendizaje para asumir nuevos desafíos.

A lo largo de su charla “lo mejor de mí” - que fue seguida en Teams por más de 150 personas-, expuso aspectos prácticos y estratégicos de seguridad y prevención, como hacer el mapeo del entorno, identificación de riesgos, implementación de controles y ejecución de las tareas debidamente planificadas. “La seguridad es un asunto de vida o muerte, que se alcanza con el debido aprendizaje. Aprender es necesario para lograr una identificación efectiva de riesgos, planificar y asumir un nuevo desafío en el trabajo. Así podremos marcar la diferencia con el resto, de forma segura. Pero en silo no resulta. El trabajo en equipo es fundamental en todo el proceso de aprendizaje para no repetir los errores que causan una falla o evento no deseado. Y a eso se suma mantener activo el sentido de alerta, la capacidad de anticiparnos, prever los riesgos y verificar los controles” remarcó Bárbara en su exposición.



En tanto, nuestra **gerenta general Katharina Jenny** hizo énfasis en la importancia de la gestión preventiva para la seguridad personal y operacional: “Al estandarizar el proceso de aprendizaje de los accidentes que nos han ocurrido, vamos a lograr una efectiva gestión del conocimiento, para que de forma colectiva apliquemos todas las mejoras necesarias a nuestros procesos y así evitar que se repitan. La manera de hacerlo es a través de un ciclo de aprendizaje que cuenta con 6 etapas: investigación de accidentes, alerta de aprendizaje, aplicabilidad, comunicación, desafío en terreno, efectividad”.

“Aprender es inherente a la humanidad, así que les invito a inspirarse, a no perder de vista el propósito y a mejorar cada día, adecuando las formas de trabajo para que sea más seguro, eficiente y sustentable, considerado en todo momento el aprendizaje sistemático y disciplinado”, concluyó la máxima ejecutiva.





## Números de atención Gerencia Recursos Humanos



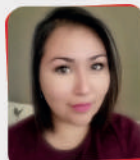
Con el fin de mejorar nuestro servicio, reforzamos los números de atención **vía telefónica** para todas las personas que trabajan en FCAB. El plan de atención considera cuatro líneas a las que puedes acceder en las siguientes coordenadas:

### 1 Personal y Remuneraciones



#### Atención por turnos en horario de oficina.

Pago de remuneraciones, certificados del personal, tramitación de licencias médicas y soporte en el uso del Portal de Personas, entre otros.



**Mitsuko Solís**  
GOI  
+56 9 44604881



**Cristian Rojas**  
GMF y otras gerencias  
+56 9 39573992

### 2 Asistentes Sociales



#### Atención por turnos en horario de oficina, excepto urgencias.

Emergencias sociales, consultas por beneficios, convenios, cargas legales, casos sociales, préstamos y atención en clínicas, entre otros.



**Pamela Rojas**  
+56 9 38689889



**Myriam Barriga**  
+56 9 7669 4988

### 3 Generalistas RR.HH.



#### Atención por áreas en horario oficina.

Asesorar y dar soporte a las áreas operativas en el desarrollo, ejecución e implementación de procesos de recursos humanos.



**Katherine Leyton**  
GOI  
+56 9 91306086



**Carolina Pereira**  
Mantenimiento  
+56 9 40036769



**Johanna Cancino**  
TRAIN  
+56 9 4028 5416

## TENEMOS COMPROMISO Y POTENCIAL PARA INTEGRAR A SUDAMÉRICA



Por Katharina Jenny  
Gerente General de FCAB

El Corredor Bioceánico es un megaproyecto multidimensional en etapa de construcción, que requiere la participación de varias regiones. Lograr tender ese puente terrestre que una los dos océanos en Sudamérica, significará para el suroccidente de Brasil, Bolivia, norte de Argentina, Paraguay y Chile grandes oportunidades de desarrollo y crecimiento, principalmente económico, político y cultural. Las zonas que se integren podrán dejar de depender de los puertos del océano Atlántico y aprovechar que su producción hoy tiene más demanda en los mercados del Pacífico.

China y otros países asiáticos son los destinatarios finales de grandes volúmenes de carga que genera Sudamérica, la que, si saliera por puertos chilenos, tardaría mucho menos en llegar al cliente final.

Es así como para FCAB ser parte del Corredor Bioceánico sería indiscutiblemente favorable. Tenemos el potencial para ser parte de los intercambios comerciales a través del transporte integral de cargas, y agregar valor a la cadena de producción entre las regiones de su trazado, a lo largo de 2.290 kilómetros desde Campo Grande (Brasil) a Antofagasta.

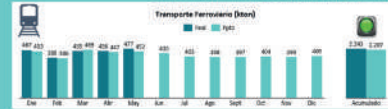
LEER MÁS



### TRANSPORTE

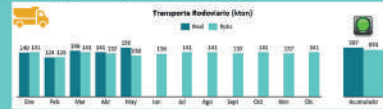
#### Balace del desempeño a mayo 2022

Compartimos el balance del desempeño en presuupuesto asociado a Transporte y Éxito correspondiente al mes de mayo 2022.



Volumen Ferroviario acumulado mayor a presupuesto.

LEER MÁS



Volumen Rodoviario acumulado mayor a presupuesto.

LEER MÁS

### PERSONAS

#### 30 Ex-Aprendices continúan su desarrollo en Ferrocarril de Antofagasta y Train

27 mujeres y 3 hombres terminaron un proceso de formación en la segunda versión del Programa Aprendices que concluyó con éxito, entregando al grupo herramientas y competencias específicas para cumplir labores de mantenimiento de carros y locomotoras, maniobras en patios para perfilaje como ayudantes de maquinista de trenes, o conducción de camiones articulados.

Se viene una nueva versión para mujeres mayores de 18 años residentes de Antofagasta y Mejillones que deseen iniciar un entrenamiento en el mundo ferroviario, abarcando por primera vez el área de Infraestructura ferroviaria (Vías y sistemas electrónicos).

LEER MÁS



APRENDICES

### SUSTENTABILIDAD

#### Más 350 niños y niñas de la región recibieron atención dental

Tres operativas dentales que contaron con la participación profesional de odontología y asistentes de la salud, y un completo equipamiento clínico, permitieron atender en terreno a más de 350 niños y niñas de nuestras áreas de influencia en Antofagasta, Calama y Mejillones a través de un convenio con la Fundación Sonrisas.

En estas instancias se realizó también promoción y educación en salud bucal entregando las mejores técnicas de higiene que se pueden practicar en el hogar.

LEER MÁS



### PRODUCTIVIDAD

#### Cumplir el itinerario de los trenes nos hace más productivos

Tomamos 12 clientes y 15 contratos de transporte que debemos cumplir para asegurar la sustentabilidad de nuestra región. Esto nos obliga a controlar la variabilidad de los tiempos de viaje de nuestros trenes a través de la adherencia de nuestras tripulaciones a las velocidades establecidas y el mejoramiento de las condiciones de la vía.

Como parte del proceso de transformación técnica y cultural que llevamos adelante en FCAB, un equipo multidisciplinario, integrado por profesionales de las Gerencias de Transformación y Estrategia, Operaciones Integradas y Mantenimiento Ferroviario, ha definido acciones clave: pilotaje en cabinas y retroalimentación de buenas prácticas en la conducción; promoción de precauciones en la vía; y actualización de procedimientos e instructivos para enfrentarnos, y tenemos avances concretos.

LEER MÁS

LEAF







## NEWSLETTER | JUNIO | 2022

### POSITIVO BALANCE MARCÓ NUESTRA GESTIÓN 2021

La empresa líder de la región de Antofagasta transportó 6,7 millones de toneladas de carga, a través de sus 720 kilómetros de vía férrea.



De la mano de nuestra Gerenta General, FCAB dio a conocer sus principales hitos de desempeño a nivel ambiental, social y de gobernanza durante un año con diversos desafíos en materia sanitaria y durante el cual se continuó privilegiando la seguridad y salud de sus trabajadores.

#### PRINCIPALES HITOS

Mantuvimos en cero los accidentes fatales y redujimos en un 47% los accidentes de alto potencial, en comparación al 2020 y un 68% menos, desde el 2019.	La compañía está impulsando una iniciativa para que locomotoras que hoy funcionan con diésel puedan operar 100% con hidrógeno.
Se fortaleció la gestión de ruido con alternativas para mitigar su impacto entre las comunidades que rodean las operaciones de la compañía.	Se diseñó un proyecto para reciclar adecuadamente 12 mil toneladas de chatarra de los patios de FCAB.
16.4% de nuestra dotación está compuesta por mujeres. De ellas, un 36% pertenecen a cargos ejecutivos con toma de decisiones y el 9.6% se desempeña en la operación ferroviaria.	Proyecto de habilitación de suelos fue aprobado por la Comisión de Evaluación Ambiental de Antofagasta, parte del Plan de Reconversión de Patios Ferroviarios.

Logros que sin duda proyectan a FCAB como líder del transporte ferroviario del norte de Chile, por 100 años más, con un alto estándar en su servicio que podría incluso expandirse a otras regiones.

### FCAB VUELVE A TRANSPORTAR CARGAS SOBREDIMENSIONADAS

Como en la década del 80, cuando la industria minera iniciaba las primeras construcciones de yacimientos en la Región de Antofagasta, FCAB lideró el transporte de cargas para proyectos. Hoy ha reafirmado su compromiso con un servicio y logística diversa, constante, moderna y competitiva; a través de una impecable operación que movilizó una carga de 368 toneladas de ollas para la minería.



Esa capacidad de responder a requerimientos particulares de nuestros clientes está vigente. Recientemente, se movilizaron 16 ollas para escoria desde el Puerto Antofagasta Terminal Internacional -ATI- hasta el complejo metalúrgico Altonorte en el sector La Negra.

### MÁS DE TRES MIL PERSONAS REVIVIERON LA HISTORIA DE LA CIUDAD LIGADA AL FERROCARRIL EN EL DÍA DE LOS PATRIMONIOS



Guiados por un equipo de 50 trabajadores y trabajadoras voluntarias de la propia empresa, más de tres mil personas de la comunidad conocieron y disfrutaron la historia y el legado ferroviario que albergan las emblemáticas instalaciones de FCAB, en plena zona típica de Antofagasta.

Cerca de un centenar de recorridos guiados se realizaron, partiendo por en el Centro Cultural Estación Antofagasta y continuando por las instalaciones de calle Bolívar 255. Así fue como familias completas se reunieron para conocer un poco más de la antigua estación Bomba Ferrocarril, cuartel que funcionó dentro del recinto de FCAB entre Bolívar y Washington, para atender tanto emergencias internas de la empresa como de la comunidad.

FCAB  
¿SABÍAS QUÉ?

FCAB estará presente en Exponor Chile 2022 para dar a conocer los principales atributos que sitúan a la centenaria compañía como líder en el transporte de carga ferroviaria del norte de Chile. Estaremos en el Stand 38 exterior B.

**Plano exhibición 2022 - Exterior B**

Encuéntranos en Exponor 2022 Stand 38 Exterior B  
¡Te esperamos! Desde el 13 al 16 de junio

Más información en: [www.fcab.cl](http://www.fcab.cl)

Más detalles de estas y otras noticias en [www.fcab.cl](http://www.fcab.cl)

# PORTAFOLIO

**PRESENTACIONES**  
PPT

---



**PERSPECTIVA DE GÉNERO**

16,4%	36,4%
dotación femenina	cargos ejecutivos ocupados por mujeres
Meta 2022	Meta 2025
20%	30%

FCAB

**CONSTRUIMOS VALOR SOSTENIBLE**

- 3** Países conectados
- 7** Puertos y terminales
- 720** kms de vía férrea
- 12** Clientes
- 15** Contratos de Transporte  
2 nuevos





## URBAN REGENERATION: MANAGING COMPLEX SOCIAL AND REGULATORY CHALLENGES IN CHILE

Palm Springs, California – May 26, 2022

WSP GOLDER: Raul Victor -LATAM Remediation Business Leader  
FCAB: Jaime Henriquez – Sustainability Manager  
FCAB: Tatiana Rodriguez – Environmental leader



## PROJECT APPROACH/ACTIVITIES



In this challenging context, Antofagasta Railway Company (FCAB) presented an Environment Impact Assessment for the risk-based remediation of their railyards. The EIA included the following:

- Detailed environmental characterization plan
- Human Health Risk Assessment
- Remedial Action Plan
- Community/Stakeholder Engagement Plan

As well as baseline studies related to other environmental variables that form part of an EIA.



## RESULTS/ LESSONS LEARNED



▮ The focus of the process must always be the regeneration of our spaces – always seeking the protection of human health and the environment.

▮ The social benefit of the project is critical for acceptance.

▮ Collaboration is key - with both local stakeholders and international experts.

▮ Following Steps for the Project:

- EIA for the modification of áreas protected as Cultural Heritage (2022 – 2024)
- Development of the final Master Plan for the future redevelopment.



## CONTEXT CHILE



▮ South America's most economically and socially stable and prosperous country.

▮ Population: 19+ million – 26 per km2 with 87% of the population living in urban areas.

▮ World bank high-income economy

▮ Growing middle class

▮ Expanding cities driving redevelopment needs

▮ Environmental regulations lagging growth and development



## THE PROJECT AND THE CLIENT'S VISION



**The project is located in the city of Antofagasta, Chile and the Site is currently an operating railyard.**

**The site was used for the transport and storage of lead and zinc concentrates from Bolivia (treaty between Chile and Bolivia of 1904) and copper concentrates from the Chilean mining industry.**

**The remediation will be the first step towards the redevelopment of 48 hectares located in the heart of the city.**

**The project will be the largest brownfield redevelopment conducted in Chile**



## NACE UNA NUEVA ESTRATEGIA

**1**

**FIN**

Asegurar la continuidad operacional de FCAB, del caso base y de futuros proyectos, a través de iniciativas basadas en una estrategia de relacionamiento en conexión con la operación.

**2**

**PROPÓSITOS**

- Disminuir las controversias en torno a la operación de FCAB en los territorios donde opera.
- Lograr la **habilitación social e institucional** de los proyectos clave de FCAB.
- Generar una **cultura de sustentabilidad interna** a nivel transversal en FCAB.

**3**

**OBJETIVOS**

- Mitigación de **externalidades negativas**, gestionando los impactos percibidos por las comunidades a raíz de la operación de FCAB y/o de sus proyectos.

Cumplimiento de los compromisos de sustentabilidad adquiridos y apuntar al desarrollo de propuestas de valor en los territorios donde opera.

Establecer una **relación virtuosa** con stakeholders clave a partir de una estrategia de comunicación y difusión interna y externa basada en la transparencia.

## ¿QUÉ HICIMOS?

- Cambiamos nuestra forma de relacionarnos
- Nos insertamos en el territorio – nos desplegamos con:

- ✓ TRANSPARENCIA
- ✓ DIÁLOGO
- ✓ COLABORACIÓN
- ✓ TRAZABILIDAD
- ✓ EXCELENCIA

PORTAFOLIO

**PAPELERIA | GRAN FORMATO**  
AFICHES | VOLANTES | EDITORIAL  
GIGANTOGRAFÍA | PENDÓN

---



**FERIA DE**   
**INVENTOS**  
 INSPIRATE CREA DESARROLLA

**14 - 15 JUNIO 2019** | EXPLANADA FERROCARRIL ANTOFAGASTA

CONCURSOS-EXPOSICIONES-CHARLAS-MUESTRAS  
 ENTRADA GRATUITA

Más información en: [www.feriadeinventos.cl](http://www.feriadeinventos.cl)  
 FERIADEINVENTOS  FERIADEINVENTOS  FERIADEINVENTOS





**JORGE SGOMBICH**

Gerente Comercial Resafe  
 Creador de los Guantes Antigolpes

Charla: "Pasar el valle de la muerte"





**POSTULA**  
**TU PROTOTIPO HASTA EL**

**31 DE MAYO**

**9 DE JUNIO**  
hasta las 23:59 hrs.

Si vives Antofagasta, eres mayor de 14 años y tienes un invento que te encantaría darle vida, entonces tenemos el concurso para ti!!!

más **INFORMACIÓN** en: [WWW.FERIADINVENTOS.CL](http://WWW.FERIADINVENTOS.CL)



CONVERSATORIO

**"ECOSISTEMA DE LA INVENCION"**



**Humberto Sichel**  
Moderador

**Viernes 14 de junio**

**11:30**

**Explanada del FCAB**



**Alejandra Portillo**  
Coordinadora de la OTL-UA



**Almendra Morel**  
Communications & Media Executive  
en Start-Up Chile



**Varinka Farren**  
CEO de Hub APTA



**Rosa Ester Salazar**  
"Socia fundadora de "Roes Ltda.,  
Innovaciones y Ropa de Seguridad"  
Reconocida el 2010 con el  
"Premio Mujer Destacada Minería".



**Raúl Catalán**  
Director de Investigación  
CYTIES Investigación & Desarrollo  
Centro de Inteligencia de  
Negocios Internacionales, CINI.



FERIA DE   
**INVENTOS**  
INSPIRATE (CREA-DESARROLLA)



CONCURSOS  
EXPOSICIONES  
CHARLAS  
MUESTRAS

**ENTRADA GRATUITA**

14 y 15 de junio - Ferrocarril Antofagasta (FCAB)

Más de 25 stands de los más importantes  
inventos de creadores chilenos

Más información en:  
**WWW.FERIADEINVENTOS.CL**

 [FeriaDelInventos](#)  [FeriaDelInventos](#)  [@FeriaDelInventos](#)

## ¿QUÉ HACER SI CONDUCE DE NOCHE?



Tome en cuenta estos consejos si saldrá de la región y en conducción larga durante horarios donde la visibilidad es baja o nula

**Mantener parabrisas, lunetas, ventanas y espejos limpios, ya que de noche las manchas nocturnas, polvo y agua afectan en la visión en dichas partes del vehículo.**

**Evite frotar o limpiar el parabrisas con la mano u otros implementos que manchen la zona, utilice toallitas de microfibra para sacar las manchas que impidan una mejor visión.**

**Si el viaje es largo, intente siempre ir acompañado de alguien y tener conversaciones ligeras (pero no tan profundas para no perder la concentración), esto para evitar cansancio y estar despierto.**

**Saber cuándo llevar las luces altas o bajas también es fundamental, ya que un mal uso puede deslumbrar a los otros conductores y provocar un accidente.**

**Bajar la intensidad de la luz al interior del vehículo. Cuánto más luz existe en panel de control o luces internas peor se ve en el exterior.**

**Coloca el espejo retrovisor girado (o modo nocturno en algunos modelos) para reducir el resplandor de algunos vehículos y luces traseras.**



Campana de Educación Vial  
#TodosSomosPeatones

REVISE ÉSTOS Y OTROS CONSEJOS:

[WWW.AUTOPISTASDEANTOFAGASTA.CL](http://WWW.AUTOPISTASDEANTOFAGASTA.CL)  
[@AUTOPISTAANTOFA](https://twitter.com/AUTOPISTAANTOFA)



Autopistas de Antofagasta

### HAZTE VER

Hace deporte en lugares habilitados, tanto en la ciclovia como en lugares habilitados de Ruta 1. Además usa reflectancia para que los conductores te puedan ver.

### CRUZA DONDE SE DEBE

En nuestra Autopista solo puedes cruzar por las pasarelas habilitadas, "NO" te arriesgues trasladándote en las vías expresas.

### PON ATENCIÓN

Cuando estés cruzando por las pasarelas no chatees ni tampoco te arriesgues en pasos no habilitados. Muchos de los accidentes se deben a no estar atento a tu entorno.



Campana de Educación Vial  
#TodosSomosPeatones

### ¿Sabías qué?

- 1 Los accidentes de tránsito se asocian en gran medida a la responsabilidad del propio peatón.
- 2 Nunca cruce en una zona donde no pueda ver el vehículo. Cruce solo en las pasarelas.
- 3 Si tuvo un accidente o panne, dirjase a los lugares habilitados y S.O.S donde pueda pedir ayuda de forma gratuita.
- 4 Nunca pida ayuda en medio de las vías expresas, como son en alta velocidad la reacción del conductor será nula.

SI QUIERE SABER MÁS SOBRE LAS ACTIVIDADES ASOCIADAS A ESTE PROGRAMA REVISE LA PÁGINA:

[WWW.AUTOPISTASDEANTOFAGASTA.CL](http://WWW.AUTOPISTASDEANTOFAGASTA.CL)  
[@AUTOPISTAANTOFA](https://twitter.com/AUTOPISTAANTOFA)



Autopistas de Antofagasta

«Haz lo que mejor sabes hacer, pero sé capaz de  
cambiar con el tiempo».

-- Paula Scher



## CONTACTO

---

**+56 9 967 946 44**

[paula@cpcomunicaciones.cl](mailto:paula@cpcomunicaciones.cl)



CP

COMUNICACIONES



# PORTAFOLIO

Audiovisual



Lanzamiento Estudio de Fuerza Laboral Gran Minería Chilena 2021 – 2030 CCM - ELEVA





FITZA 2022 XXIV Festival Internacional Teatro Zicosur



Cobertura EXPONOR 2022 para Sierra Gorda SCM



Ceremonia de Reconocimiento a las y los inventores Universidad de Antofagasta



[Video institucional Universidad Católica del Norte](#)



ANTOFAJAZZTA



Actividad LIQCAU + MUJERES EN STEM



Transmisión en vivo: Boleros Sinfónicos – Corporación Cultural de Antofagasta



Transmisión en vivo: CHILE: Unidos por nuestros campos, desiertos, mares y cordilleras  
Corporación Cultural de Antofagasta





# CONTACTO

*[christian@cpcomunicaciones.cl](mailto:christian@cpcomunicaciones.cl)*

*+56984204123*

*Antofagasta - Chile*

**[www.cpcomunicaciones.cl](http://www.cpcomunicaciones.cl)**



*CPComunica*



*CPComunicaciones*



*CP-Comunicaciones*

